

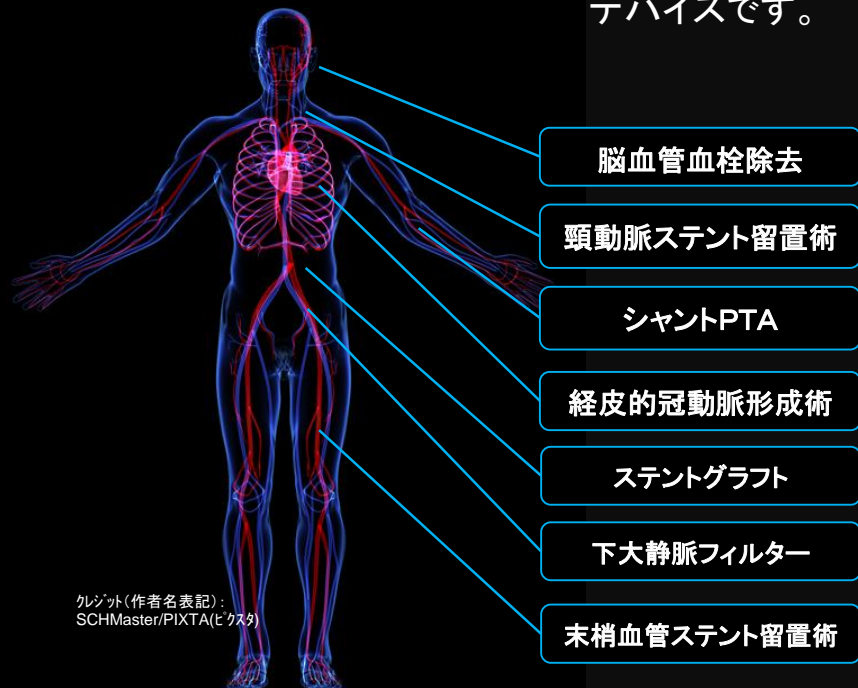
カルディオ&バスキュラー営業部

- **業務内容** 全身血管のカテーテルによる検査・治療（インターベンション）材料の販売を行っております。



血管内治療とは・・・

血管内にカテーテルと言われる管(くだ)を挿入して行う低侵襲治療です。抗癌剤(こうがんざい)を局所に注入する、血栓を溶解させる、狭窄(きょうさく)・閉塞した血管を拡張させて血流を改善する、血管を塞栓して止血するなど、さまざまな治療法があります。下の写真は脳梗塞の治療に使用する、ステントリトリーバーというデバイスです。



部位別手技名



血管内治療のイメージ