

お客様各位

 **泉工医科工業株式会社**  
東京都文京区湯島 2-30-7  
商品企画本部 手術  
TEL.03-3812-3254  
FAX.03-3815-7011

「セレス吸引システム」吸引バッグの一部仕様変更のご案内

拝啓 時下ますますご清祥のことと、お慶び申し上げます。平素は、弊社製品に格別なるご愛顧を賜り厚く御礼申し上げます。

さて、弊社取扱製品の「セレス吸引システム 吸引バッグ」につきまして、コネクターの栓の仕様を変更することになりましたので、下記のようにご案内申し上げます。

※変更点について

ご使用後に患者側の吸引用 L 字型コネクターにも装着可能であった栓を変更し、今後はコネクターを外してから吸引口に栓をする方法のみとなります。

ご不明な点がございましたら弊社営業担当までお問合せ下さい。

今後ともより良い製品の供給を目指し努力して参りますので、変わらぬご愛顧をいただきますよう、何とぞよろしくお願い申し上げます。

敬具

— 記 —

(1) 対象製品 (6 製品)

| コード番号      | 販売名       | 規格/型式               | 出荷見込み時期     |
|------------|-----------|---------------------|-------------|
| 0151000101 | セレス吸引システム | 吸引バッグ・1000mL        | 11 月頃       |
| 0151000201 |           | 吸引バッグ・2000mL        | 11 月頃       |
| 0151000301 |           | 吸引バッグ・3000mL        | 2019 年 1 月頃 |
| 0151000401 |           | 吸引バッグ・1000mL (凝固材入) | 11 月頃       |
| 0151000501 |           | 吸引バッグ・2000mL (凝固材入) | 8 月より出荷済    |
| 0151000601 |           | 吸引バッグ・3000mL (凝固材入) | 2019 年 3 月頃 |

※ 本変更による販売名、規格/型式、製品コード、JAN コード及び価格に変更はありません。  
※ 製品ごとに出荷開始時期が異なり新旧が混在することがありますので予めご了承ください。

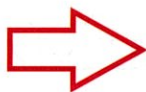
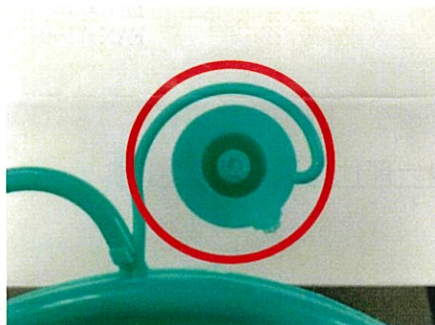
(裏面に続く)

## 「セレス吸引システム」吸引バッグの栓の仕様変更について

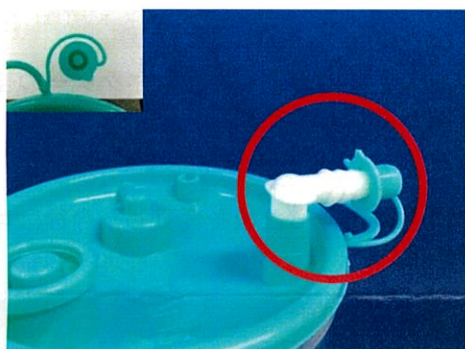
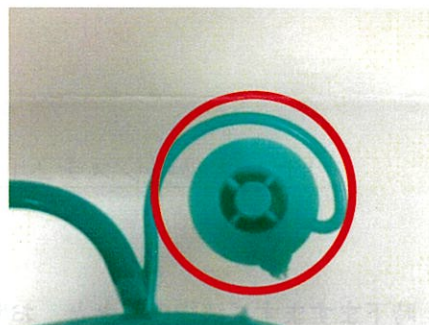
### (2) 変更の内容

患者側の吸引用L字型コネクタには栓が使用できなくなります。

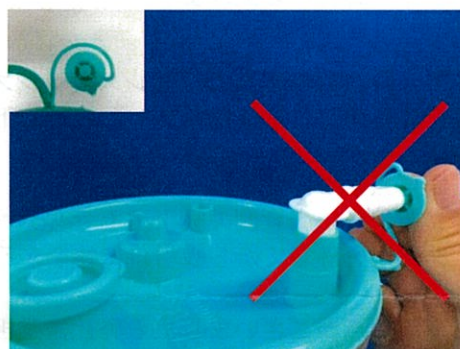
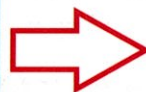
変更前



変更後



L字型コネクタに直接栓をすることが可能でした。



L字型コネクタに直接栓ができなくなります。

### 【今後の栓の使用方法】

変更前



変更後



L字型コネクタを外して栓をすることは変更前も可能でしたが、変更後はこの栓の方法のみになります。

### (3) 変更理由

コネクタに栓をするより密閉度の高い栓をすることが可能な方法のみになり、廃棄時の不意のコネクタ外れによる排液漏れを防ぎます。

以上